

MCD系列350ps-2ns 低重频OEM微片激光器



MCD系列RealSubns®微片激光器是基于半导体泵浦的被动调Q固体激光器，配套小型OEM电路板，具有体积小、便于集成、光束质量优异、单脉冲能量稳定、可双脉宽输出等优点。我司亦可为用户提供匹配波长的隔离器，1-2mJ更高能量产品可接受定制。

主要功能特点

- ◆ 脉宽可达350ps
- ◆ 脉冲能量可达500μJ
- ◆ 偏振方向稳定性高
- ◆ 光束模式为TEM₀₀
- ◆ 结构紧凑，高可靠性
- ◆ 双脉宽输出可选
- ◆ 红光指示可选

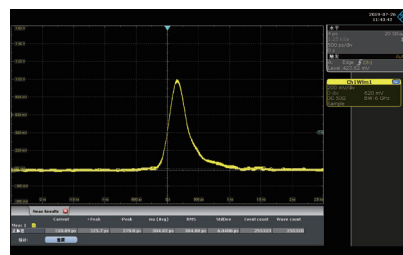
应用

医疗美容
激光测距
激光烧蚀

技术参数

光学参数				
波长 (nm)	1064			
重复频率 (kHz)	0.01			
平均功率 (mW)	2	5	3/3	
输出能量 (μJ)	200	500	300/300	
脉冲宽度 (ps)	350	350	500/2000	
功率稳定性 (8h)	±3%			
光束模式	TEM ₀₀			
全角发散角 typ.(mrad)	水平@1/e ²	9	6	6/4
	竖直@1/e ²			
偏振特性	P偏振, >100:1		500ps-P偏振, >100:1 2ns-S偏振, >100:1	
系统参数				
电源输入	12V 2A			
控制接口	SMA			
系统功耗 (W)	≤10			
电源尺寸 (W×H×L,mm)	68×35×120		100×23×100	
激光头尺寸 (W×H×L,mm)	45×33×120		145×70×46	
工作温度 (°C)	15~35			
储存温度 (°C)	0~60			

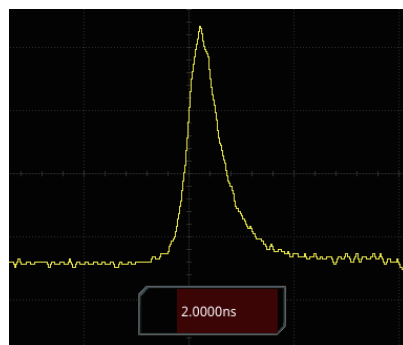
注：1. 以上表格内所有数据均为室温25°C环境下测试所得的典型值，最终数据以出厂测试报告为准。



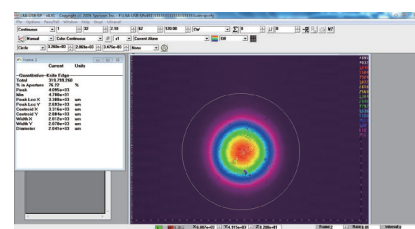
300ps典型脉冲波形



500ps典型脉冲波形



2ns典型脉冲波形

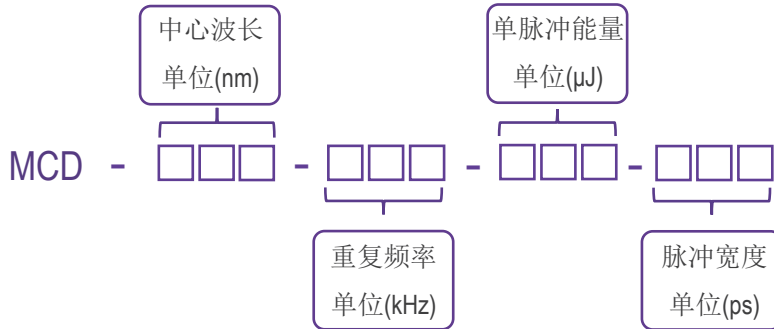


光斑形貌

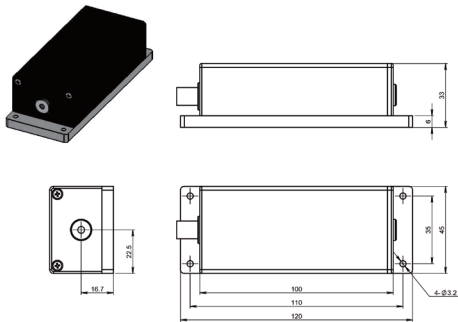
产品型号一览表

波长 (nm)	型号	重复频率 (kHz)	单脉冲能量 (μJ)	脉宽 (ps)
1064	MCD-1064-0.01-200-350	0.01	200	350
	MCD-1064-0.01-500-350	0.01	500	350
	MCD-1064-0.01-300/300-500/2000	0.01	300/300	500/2000

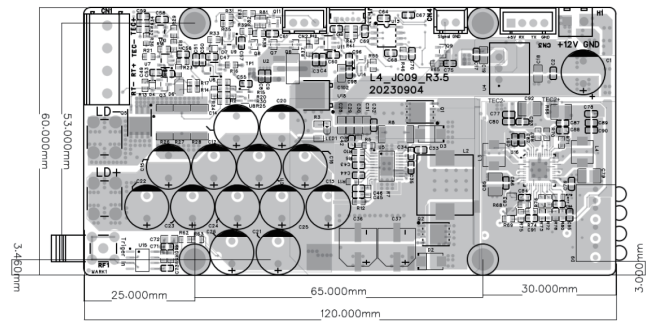
产品型号命名规则



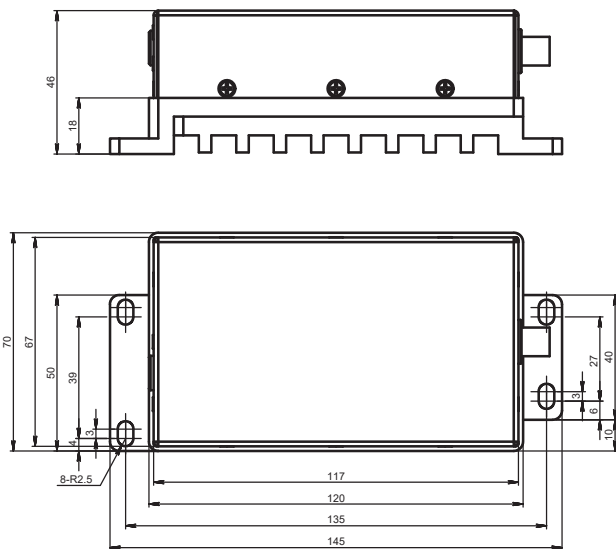
机械尺寸图 单位: mm



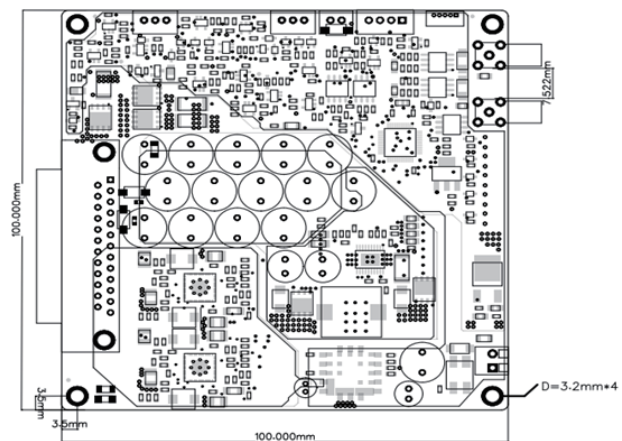
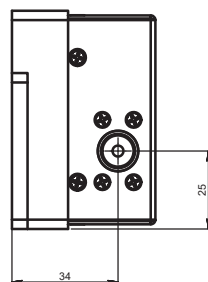
单脉宽激光头尺寸图



单脉宽驱动电源尺寸图



双脉宽激光头尺寸图



双脉宽驱动电源尺寸图