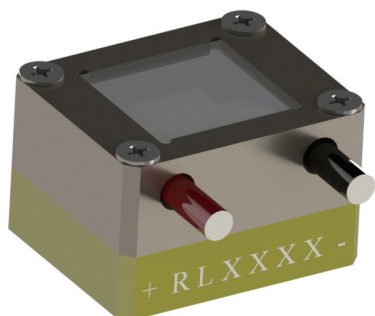


GS11传导 冷却垂直阵列



GS11传导冷却垂直阵列是杏林睿光开发的一款可以实现从微秒到毫秒级应用的器件。该款器件带有光学密封窗口，具备防尘功能，可进行温度监控，可满足客户不同环境下的应用。

主要功能特点

- ◆ 硬焊料封装
- ◆ 高峰值功率
- ◆ 高转换效率
- ◆ 高可靠性

应用

- 照明
- 泵浦源
- 科研应用

技术参数

光学参数	
型号	R808±10-Q480-GS11-10*4
中心波长 λ_c (nm)	808
中心波长范围 $\delta\lambda_c$ (nm)	±10
每Bar输出功率 (W)	120
Bar数量	4
Bar间距 (mm)	1.65
光谱宽度 (FWHM) (nm)	<5
每Bar斜率效率(W/A)	>1.1
快轴发散角 (FWHM) (°)	40
慢轴发散角 (FWHM) (°)	10
波长温度漂移系数 (nm/°C)	~0.3
电学参数	
电光转换效率 (%)	>50
阈值电流 I_{th} (A)	<15
工作电流 I_{op} (A)	<130
每Bar工作电压 V_{op} (V)	<2
占空比 (%)	<2
脉冲宽度 (μs)	<3000
重复频率 (Hz)	<100
热学参数	
工作温度范围 (°C)	20~35
储存温度范围 (°C)	0~55

注：1. 940nm~960nm之间波长可定制。

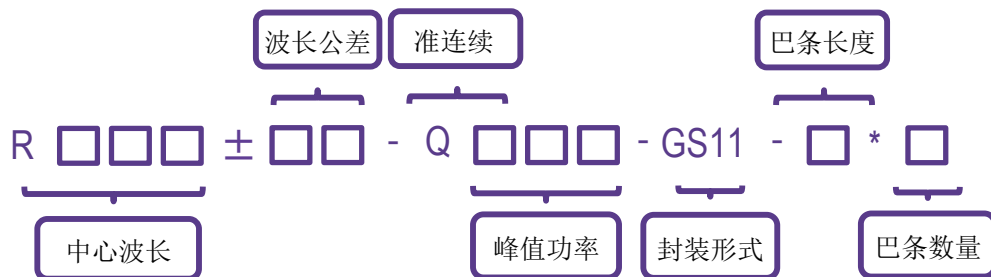
2. 792nm~818nm之间波长可定制。

3. 如果超过正常工作范围使用，器件寿命可能会缩短。

4. 器件工作或储存环境需保证不结露。

5. 以上表格内所有数据均为室温25°C环境下测试所得的典型值，最终数据以出厂测试报告为准。

产品型号命名规则



机械尺寸图 单位：mm

